

Trevira® CS matrix . 20 Stoffgruppe, fabric group, stofgroep, catégorie de tissu



20-MA423



20-MA504



20-MA804



20-MA806



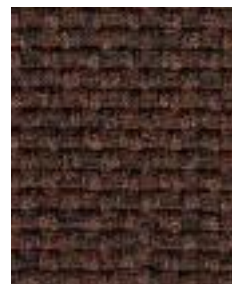
20-MA503



20-MA321



20-MA900



20-MA405



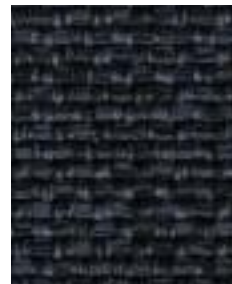
20-MA709



20-MA710



20-MA702



20-MA711



20-MA607



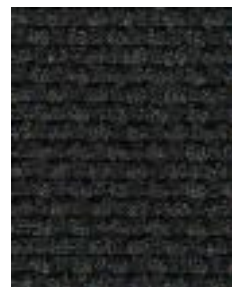
20-MA005



20-MA700



20-MA605



20-MA201

bezugsmaterialien, upholstery materials, meubelstoffen, revêtements

de

**Stoffgruppe 20**

Trevira® CS

**Zusammensetzung:** 100 % Polyester

**Gewicht:** ca. 780 g lfd/m

**Lichtechtheit:** 4-5

**Reibechtheit:** naß: 4-5 trocken: 4-5

**Scheuerfestigkeit:** ca. 100.000 Touren Martindale

**Flammfestigkeit:** DIN 4102 B1

eng

**fabric group 20**

Trevira® CS

**Composition:** 100 % Polyester

**Weight:** approx. 780 glm

**Light Fastness:** 4-5

**Fastness to Rubbing:** wet: 4-5 dry: 4-5

**Abrasion Resistance:** ca. 100.000 Cycles-Martindale

**Flammability:** DIN 4102 B1

nl

**stofgroep 20**

Trevira® CS

**Samenstelling:** 100 % Polyester

**Gewicht:** ca. 780 gr/m<sup>1</sup>

**Lichtechtheid:** 4-5

**Schuurechtheid:** nat: 4-5 droog: 4-5

**Slijtvastheid:** ca. 100.000 toeren Martindale

**Brandvertragend conform:** DIN 4102 B1

fr

**catégorie de tissu 20**

Trevira® CS

**Composition:** 100 % Polyester

**Poids:** env. 780 g/m.ct.

**Solidité à la lumière:** 4,5

**Solidité au frottement:** mouille/sec: 4-5

**Résistance à l'abrasion:** ca. 100.000 tours Martindale

**Résistance au feu:** DIN 4102 B1

ROHDE & GRAHL GmbH  
31595 Steyerberg/Voigtei  
Telefon + 49 (0) 57 69. 7- 0  
Telefax + 49 (0) 57 69. 3 33

www.rohde-grahl.com  
info@rohde-grahl.de

Büroeinrichtungen. Made in Germany.

MEMBER OF THE ROHDE GROUP

TÜV SÜD geprüftes Qualitäts- und  
Umweltmanagement - System

