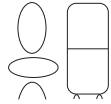
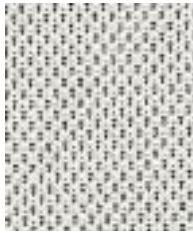


nexus.

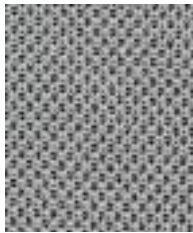


45

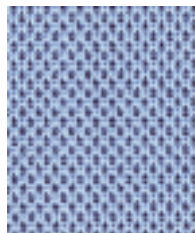
Stoffgruppe, fabric group, stofgroep, catégorie de tissu



Chalk 45-UNY12



Storm 45-UNY07

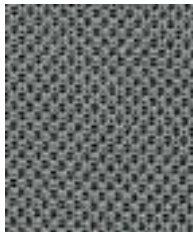


Sky 45-UNY06



Kiwi

45-UNY05



Pewter 45-UNY01



Petrol 45-UNY10



Limestone 45-UNY02



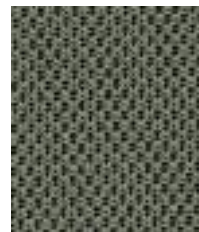
Graphite 45-UNY11



Denim 45-UNY08



Berry 45-UNY04



Olive 45-UNY09



Black 45-UNY13



Pacific 45-UNY03

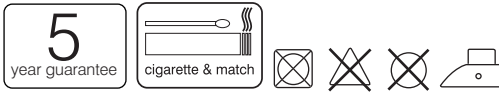


Oceanic 45-UNY15



Russian 45-UNY16

nexus



UK

Composition	100% Polyester
Weight	300g/m ² ±5% (530g/lin.m. ±5%)
Width	177cm ±2% Usable
*Abrasion Resistance	100.000 Martindale cycles with a 5 year guarantee of wearability (full details available)
Flammability	BS 476 Part 7 Class 1, BS EN 1021 - 1 :2006 (cigarette), BS EN 1021 - 2:2006 (match), BS 7176 :2007 Low Hazard UNI 9175 (1987) - UNI 9175/FA1 (1994) Note: Flammability performance is dependent on foam used.
*Light Fastness	5 (ISO 105 - B02:1999)
*Fastness to Rubbing	Wet: 4 Dry: 4 (ISO 105 - X12:2002)
Maintenance	Vacuum regularly. Wipe clean with a damp cloth.
Colour Matching	Batch to batch variations in shade may occur within commercial tolerances.

*Tested in accordance with BS 2543:1995/2004. Further information available on request.
Note: We reserve the right to alter technical specifications without notice.
The Unregistered Design Rights and the Copyright in all designs are the exclusive property of Camira Fabrics Limited.

F

Composition	100% Polyester
Poids	300g/m ² ±5% (530g/m.l. ±5%)
Largeur	177cm ±2% utilisable
*Résistance à l'abrasion	100.000 Martindale tours avec une garantie de durabilité de 5 ans (renseignements complémentaires disponibles)
Flammabilité	BS 476 Part 7 Class 1, BS EN 1021 - 1:2006 (cigarette), BS EN 1021 - 2:2006 (allumette), BS 7176 :2007 Low Hazard UNI 9175 (1987) - UNI 9175/FA1 (1994) Note: Réaction au feu dépend de la mousse utilisée.
*Solidité à la lumière	5 (ISO 105 - B02:1999)
*Solidité au frottement	Mouilli: 4 Sec: 4 (ISO 105 - X12:2002)
Nettoyage	Aspirer régulièrement. Essuyer avec une étoffe humide.
Standardisation des coloris	Variations de coloris d'un bain à un autre peuvent se manifester.

*Testé selon la norme BS 2543:1995/2004. De plus amples informations sont disponibles sur demande.
Veuillez noter que nous réservons le droit de modifier les spécifications techniques sans préavis.
Les droits non-déposés sur les designs ainsi que les droits de copie sont la propriété exclusive de Camira Fabrics Limited.

I

Composizione	100% Poliestere
Peso	300g/m ² ±5% (530g/lin.m. ±5%)
Altezza	177cm ±2% Utilizzabile
Resistenza all'abrasione	100.000 Cicli Martindale con garanzia d'uso di 5 anni (dettagli disponibili a richiesta)
Resistenza al fuoco	BS 476 Part 7 Class 1, BS EN 1021 - 1:2006 (Sigaretta), BS EN 1021 - 2:2006 (Cerino), BS 7176 :2007 Low Hazard UNI 9175 (1987) - UNI 9175/FA1 (1994) Nota: Il grado di resistenza al fuoco dipende dal tipo di schiuma utilizzata
Solidità alla luce	5 (ISO 105 - B02:1999)
Resistenza allo sfregamento	Bagnato: 4 Secco: 4 (ISO 105 - X12:2002)
Manutenzione	Regolarmente con aspirapolvere. Strofinare leggermente con panno umido.
Costanza del colore	Sono possibili leggere variazioni.

*Ha superato il test BS 2543:1995/2004. Ulteriori informazioni disponibili su richiesta.
Note: Ci riserviamo il diritto di modificare le specifiche tecniche senza preavviso.
I diritti su tutti i disegni non ancora registrati e quelli coperti da Copyright sono proprietà esclusiva di Camira Fabrics Limited.

D

Zusammensetzung	100% Polyester
Gewicht	300g/m ² ±5% (530g/lf.d.M.±5%)
Breite	177cm ±2% ohne Webkante
*Scheuerfestigkeit	100.000 Martindale Scheuertouren und 5 Jahre Garantie gegen Durchscheuern (Details auf Anfrage)
Feuersicherung	BS 476 Part 7 Class 1, EN 1021 - 1:2006 (Zigarettestest), EN 1021 - 2:2006 (Streichholztest), BS 7176 :2007 Low Hazard UNI 9175 (1987) - UNI 9175/FA1 (1994) Bemerkung: Scherwertflammbarekeit hängt von verwendetem Schaum ab.
*Lichtechtheit	5 (ISO 105 - B02:1999)
*Reibechtheit	Nass: 4 Trocken: 4 (ISO 105 - X12:2002)
Reinigung	Regelmässig staubsaugen. Dazu mit einem feuchten Tuch abwischen.
Farbabweichungen	Handelsübliche Farbabweichungen vorbehalten.

* Wurde nach BS 2543:2004 getestet. Weitere Informationen erhalten Sie auf Nachfrage.
Anmerkung: Wir behalten uns die Änderungen technischer Spezifikationen vor.
Die registrierten und nicht registrierten Urheberrechte an den Dessinierungen sind ausschliessliches Eigentum der Camira Fabrics Limited.

NL

Samenstelling	100% Polyester
Gewicht	300g/m ² ±5% (530g/m ² ±5%)
Breedte	177cm ±2% te gebruiken
*Slijtvastheid	100.000 toeren Martindale en 5 jaar garantie op slijtvastheid (details op aanvraag)
Brandverdragend	BS 476 Part 7 Class 1, EN 1021 - 1:2006 (sigarettestest), EN 1021 - 2:2006 (lucifertest), BS 7176 :2007 Low Hazard UNI 9175 (1987) - UNI 9175/FA1 (1994) Opmerking: de brandverdraging is afhankelijk van het gebruikte schuim.
*Lichtechtheid	5 (ISO 105 - B02:1999)
*Wrijftechtheid	Nat: 4, Droog: 4 (ISO 105 - X12:2002)
Reiniging	Regelmatig stofzuigen. Daarbij met een vochtige doek afnemen.
Kleurafwijkingen	Kleurverschillen tussen verschillende batches zijn mogelijk.

* werd naar BS 2543:1995/2004 getest. Meer informatie op aanvraag.
Opmerking: veranderingen in technische specificaties voorbehouden. De niet geregistreerde ontwerpreechten en copyrights zijn zijn exclusief bezit van Camira Fabrics Limited.

ES

Composición	100% Polyester
Peso	300g/m ² ±5% (530g/lin.m. ±5%)
Ancho	177cm ±2% utilizable
*Resistencia a la abrasión	100.000 Martindale ciclos con garantía de uso 5 años (más información disponible bajo consulta)
Inflamabilidad	BS 476 Part 7 Class 1, EN 1021 - 1:2006 (cigarrillo), EN 1021 - 2:2006 (cerilla), BS 7176 :2007 Low Hazard UNI 9175 (1987) - UNI 9175/FA1 (1994) Condiciones ignífugas dependientes del tipo de foam utilizado
*Solidez a la luz	5 (ISO 105 - B02:1999)
*Solidez al rozamiento	Húmedo: 4 Seco: 4 (ISO 105 - X12:2002)
Maintenance	Limpiar con aspiradora frecuentemente. Bien lavar con un paño húmedo.
Colour Matching	Cada lote puede tener pequeñas variaciones en el tono dentro de las tolerancias comercialmente aceptadas.

*Pruebas realizadas según la norma BS 2543:1995/2004. Más información disponible bajo consulta.
Se reserva el derecho de modificar las especificaciones técnicas sin previo aviso.Los derechos sobre dibujos no registrados y los derechos de autor sobre todos los dibujos son propiedad exclusiva de Camira Fabrics Limited.

ROHDE & GRAHL GmbH
31595 Steyerberg/Voigtei

Telefon +49 (0) 57 69. 7 - 0
Telefax +49 (0) 57 69. 3 33

www.rohde-grahl.com
info@rohde-grahl.de

Büroeinrichtungen. Made in Germany.

MEMBER OF THE ROHDE GROUP



TÜV SÜD geprüftes Qualitäts- und
Umweltmanagement - System

